

Upravljanje voda povodje reke Soče

Miro Kristan, Posoški razvojni center
Ljubljana 4. 3. 2015

povodje ...

varstvo narave

HE raba

bilateralna komisija

klimaltske
spremembe

...

Slovenija - Italija

ministrstvo, ...

Izhodišče, izziv:

- Povodje kot logična enota upravljanja (WFD)
- Vpliv deležnikov na sistem upravljanja
- Sodelovanje deležnikov (institucionalizirano)
- Športna plovba po reki (pilotni primer urejanja)
- Urejanje podporne infrastrukture

Aktivnosti in projekti:

program

izziv

projekt



Identifikacija
primera dobre
prakse, prenos,
implementacija



Pilotno testiranje
sodelovanja
deležnikov, odlok



Podporne
investicije,
urejanje, prenos
preko meje

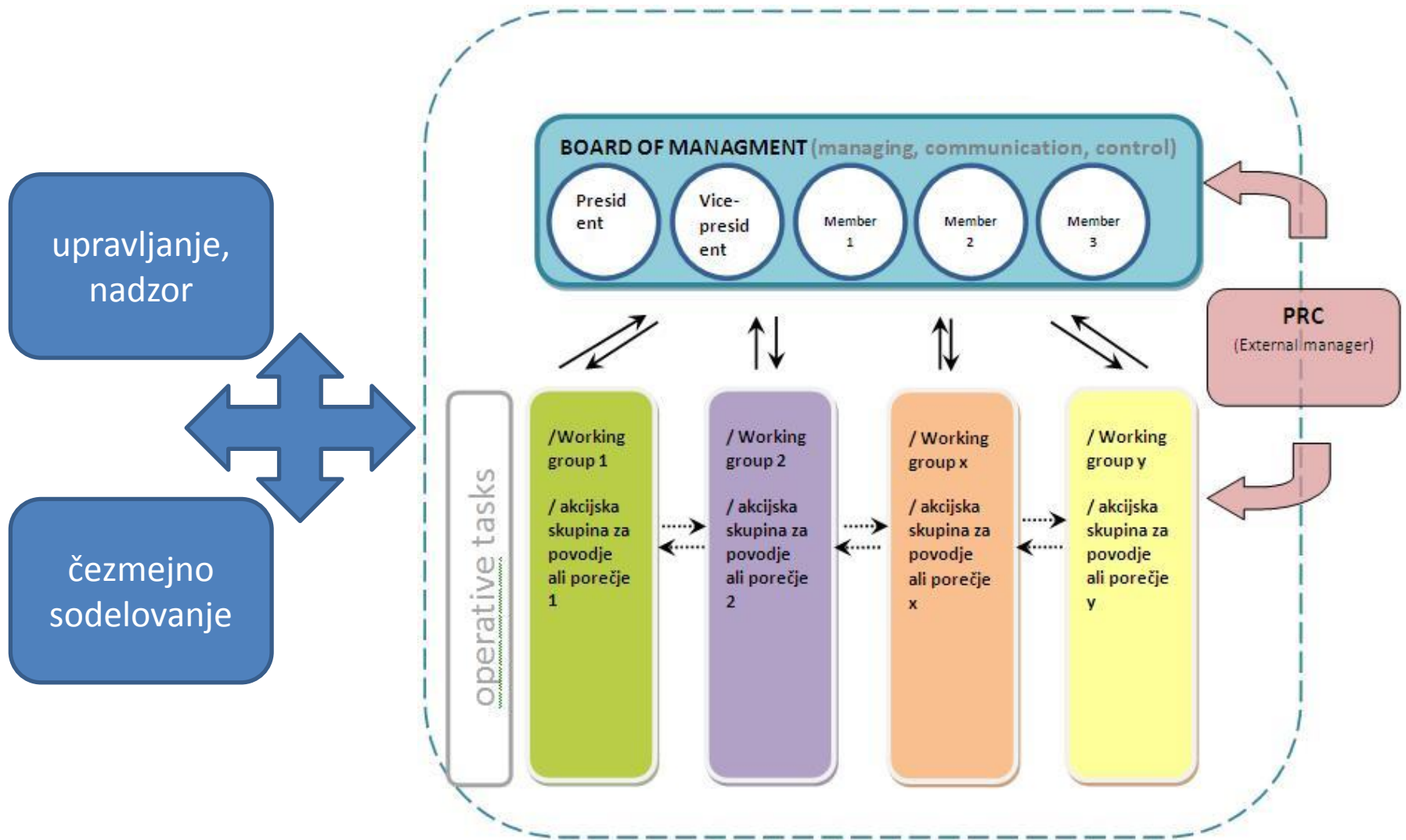


Ključni rezultati:

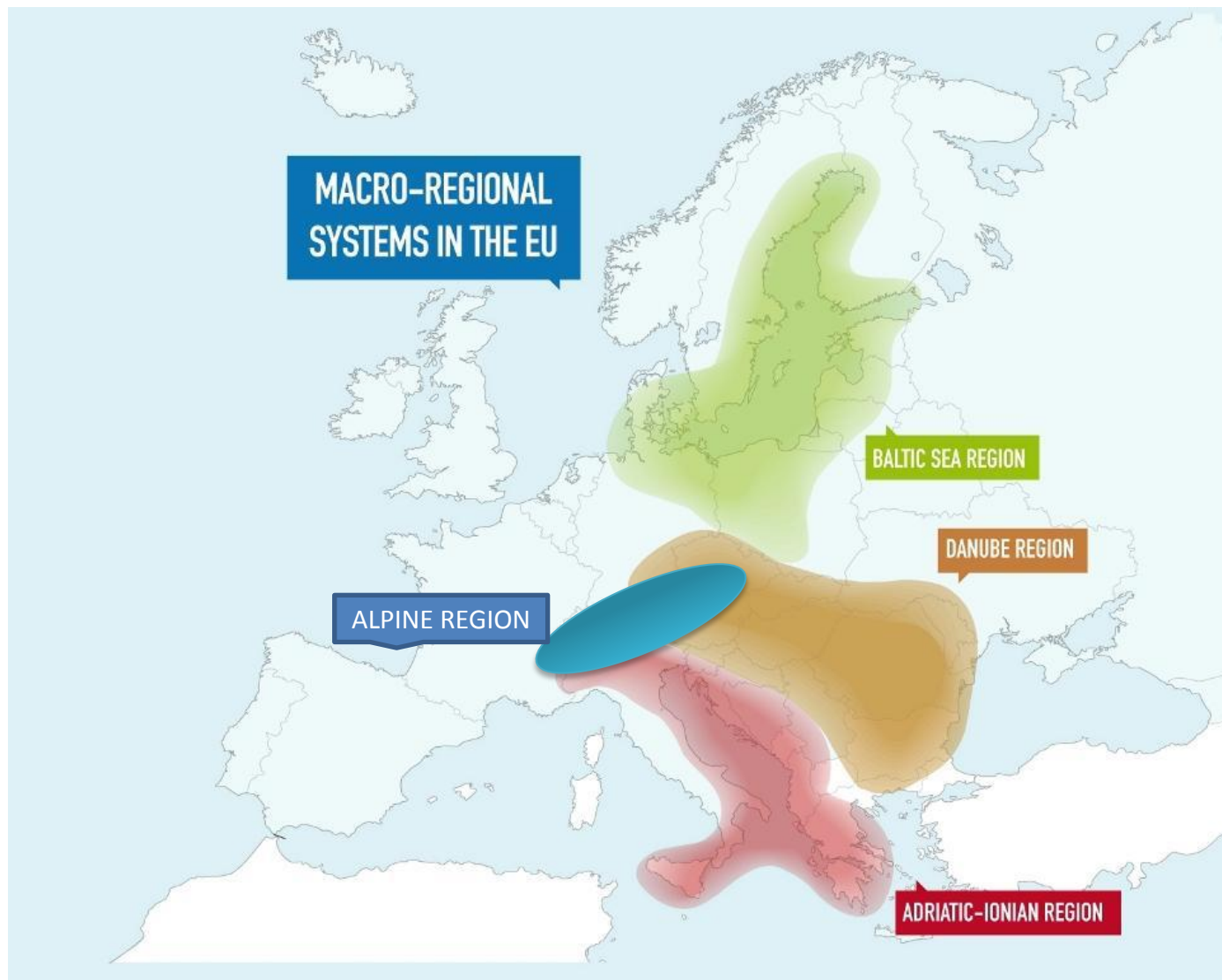
- Ustanovljena Fundacija za Sočo (Ur.l., 81/14)
- Sprejet Odlok o določitvi plovbnega režima na reki Soči ... (Ur.l., 71/14)
- Študije in modeli (primernost rabe voda, OPPN, ...)
- Investicije (tradicionalni mostovi, vstopno izstopna mesta)



Fundacija za Sočo - struktura



Fundacija za Sočo – strateška lega



Jutri...

Poenotenje ciljev,
stična točka,
nosilec

Pravna oseba
za nove pobude

Most med
makroregijami

FZS

Druga območja v
Sloveniji

Italijanski del povodja

Most med lokalnim,
nacionalnim in
mednarodnim

Stičišče javnega in
zasebnega



miro.kristan@prc.si